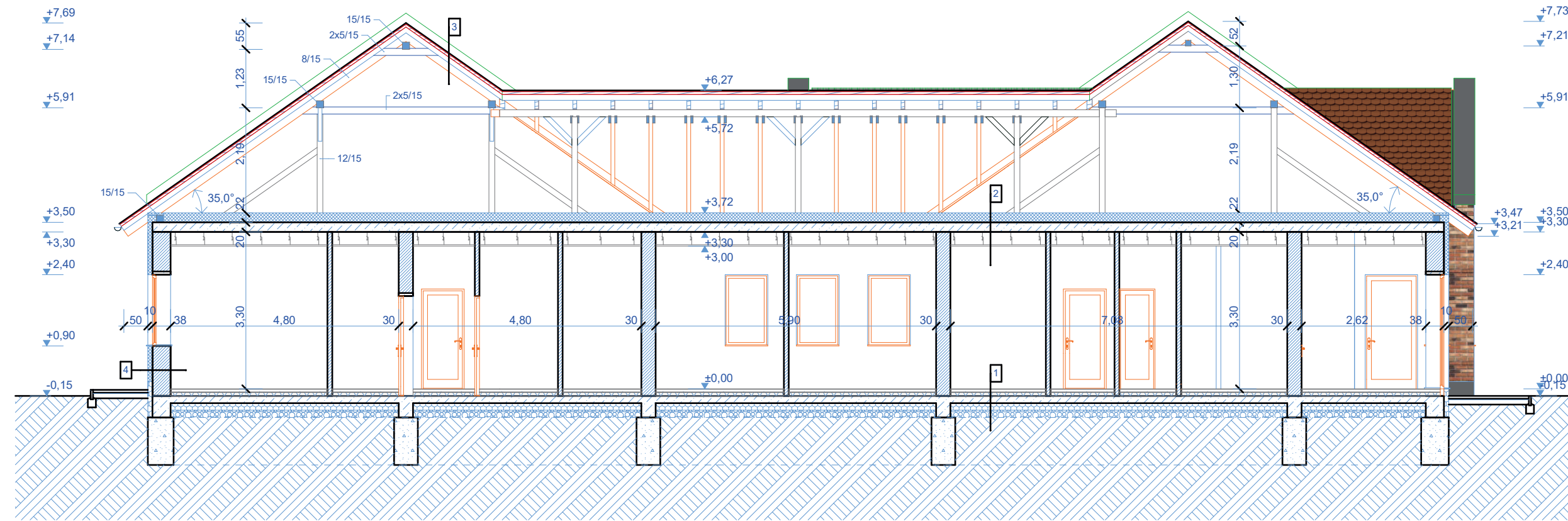


A-A metszet M=1:100



B-B metszet M=1:100

### METSZETI RÉTEGEK

#### 1 Padlószervezet

- 1 rtg. Marmoleum
- 1 rtg. aljzatkiegyenlítés
- 6 cm aljzatbeton
- 1 rtg techn. szig.
- 7 cm EPS 100 lépésálló hőszigetelés
- 2 rtg vastag bitumenes lemez szigetelés
- 1 rtg bitumenes máz kellősítés
- 15 cm vasalt aljzat
- 15 cm extrudált polisztirolhab hőszigetelés
- 20 cm rétegesen tömörített kavicsfeltöltés
- termett talaj

#### 1A Hidegpadió

- 2 cm kerámia burkolat
- 6 cm aljzatbeton
- 1 rtg techn. szig.
- 7 cm EPS 100 lépésálló hőszigetelés
- 2 rtg vastag bitumenes lemez szigetelés
- 1 rtg bitumenes máz kellősítés
- 15 cm vasalt aljzat
- 15 cm extrudált polisztirolhab hőszigetelés
- 20 cm rétegesen tömörített kavicsfeltöltés
- termett talaj

#### 2 Födém szerkezet

- 18 mm OSB lap burkolat
- 1 rtg párafékező fólia
- 5 cm 5/5 cm keresztmetszetű keresztirányú lécezés
- közötte: 5 cm kőzetgyapot hőszigetelés
- 15 cm 5/15 cm párnafa
- közötte: 5 cm kőzetgyapot hőszigetelés
- 1 rtg párafékező fólia
- 20 cm monolit vasbeton lemez, statikai terv szerint
- 25 cm álmennyezeti légtér
- 5 cm függesztett kazettás gipszkarton álmennyezeti rendszer

#### 3 Tetőhéjazat

- 1 rtg cserépfedés
- 3 cm lécezés
- 3 cm ellenléc
- 1 rtg tetőfólia
- 15 cm 10/15 szaruzat

#### 4 Külső falszerkezet

- 1 rtg homlokzati vékonyvakolat
- 1 rtg üvegszövet háló ragasztóba ágyazva
- 10 cm expandált polisztirol hőszigetelés
- 38 cm Porotherm 38 K jelű vázkerámia falazat
- 1,5 cm belső vakolat

#### 5 Terasz

- 2,8 cm WPC kompozit teraszburkolat
- 3,5 cm kompozit párnafa 50 cm-ként
- 6-11 cm lejtést adó beton
- 1 rtg bitumenes vastaglemez szigetelés
- 1 rtg bitumenes máz kellősítés
- 15 cm vasalt aljzatbeton
- 30 cm rétegesen tömörített kavicságy
- termett talaj

<b>BARAKK</b> MÉRNÖKI IRODA BARAKK Mérnöki és Kereskedelmi Iroda Kft. 5100 Jászfényszaru, Nagykútai út 17. Tel./fax: 57/415-070 Web: www.barakk.hu E-mail: barakk@internet.hu	<b>Felelős tervező:</b> Hajdú Miklós, okl. építészmérnök É 10-0262	
	<b>Építész munkatárs:</b> Papp László, okl. építészmérnök É 10-0237	
<b>Megnevezés:</b> 3 csoportos bölcsőde	<b>Munkaszám:</b> T010/2016	<b>Tervfajta:</b> Engedélyezési terv
<b>Építés helye:</b> 5126 Jászfényszaru, Kossuth Lajos út 2. (hrsz.:478)	<b>Dátum:</b> 2016.május	<b>Rajzsám:</b> E-2
<b>Építető:</b> Jászfényszaru Város Önkormányzata 5126 Jászfényszaru, Szabadság tér 1.	<b>Lépték:</b> 1:100	
<b>Tervlap:</b> Metszetek		